

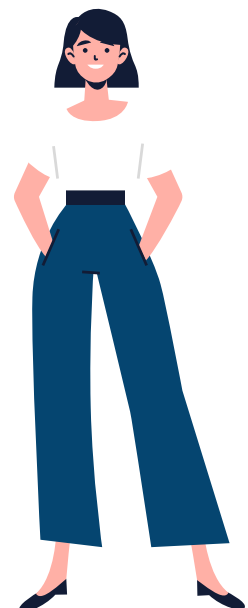
Fitxa 2: Document d'anàlisi de productes i serveis

Full de preguntes sobre productes

Per respondre aquestes preguntes s'han de consultar els enllaços facilitats en l'annex. En cas de no trobar alguna resposta, han de fer recerca a Internet o en última instància anotar el que creguin.

CARA A: Productes convencionals

- a. Quin producte has triat?
- b. Quina marca fas servir habitualment?
- c. On es fabrica majoritàriament?
- d. El producte que has triat té ingredients perjudicials per a l'entorn o per a la salut? Quins?
- e. Quins impactes ambientals té la fabricació d'aquest producte o l'obtenció de les seves matèries primeres?
- f. Existeix alguna legislació que reguli l'ús d'aquests ingredients? Creus que és suficient?
- g. Tens coneixement de les circumstàncies (sou, jornada, seguretat social, edat) de treball dels fabricants d'aquest producte?



Pregunta	Respostes
a	
b	
c	
d	
e	
f	
g	

CARA B: Productes de l'ESS

- a. Quin producte has triat?
- b. Quines marques existeixen?
- c. On es fabrica majoritàriament?
- d. Quins components alternatius als perjudicials per a l'entorn o per a la salut presenta el producte que has triat?
- e. Té els mateixos impactes ambientals la fabricació d'aquest producte o l'obtenció de les seves matèries primeres que en el cas dels productes convencionals? en cas que no, en què canvia?
- f. Existeix alguna legislació que reguli l'ús d'aquests ingredients? Creus que és suficient?
- g. Tens coneixement de les circumstàncies (sou, jornada, seguretat social, edat) de treball de les persones que han fabricat aquest producte?
- h. On pots trobar aquests productes en el teu districte? (Per respondre durant la amb l'ajut del mapa Pam a Pam i Mapa Barcelona + Sostenible).



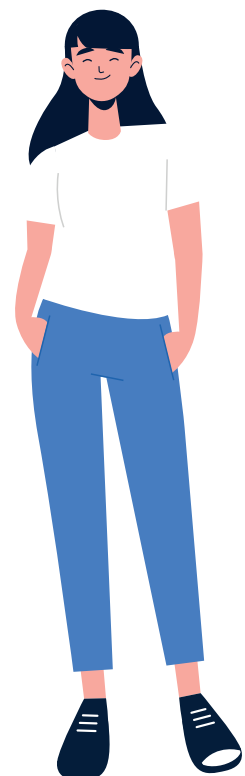
Pregunta	Respostes
a	
b	
c	
d	
e	
f	
g	
h	

*full de preguntes sobre serveis

Per respondre aquestes preguntes s'han de consultar els enllaços facilitats en l'annex. En cas de no trobar alguna resposta, han de fer recerca a internet o en última instància anotar el que creguin.

CARA A: Serveis convencionals

- a. Quin servei has triat?
- b. Quina marques/empreses coneixes que ofereixin aquest servei?
- c. On pots trobar qui t'ofereixi aquest servei?
- d. En el servei que has triat, s'hi duen a terme accions que perjudiquin a l'entorn o a la salut? Quins?
- e. Quin impacte social té el servei?(desigualtats social, accessibilitat...)
- f. Existeix alguna legislació que reguli l'ús d'aquestes pràctiques? Creus que és suficient?
- g. Tens coneixement de les circumstàncies (sou, jornada, seguretat social, edat) de treball dels qui t'ofereixen aquest servei?



Pregunta	Respostes
a	
b	
c	
d	
e	
f	
g	

CARA B: Serveis de l'ESS

- b.** Quines marques/empreses coneixes que ofereixin aquest servei?
- c.** On pots trobar qui t'ofereixi aquest servei?
- d.** En el servei que has triat, s'hi duen a terme accions que perjudiquin a l'entorn o a la salut? Quins?
- e.** Quin impacte social té aquest servei? (desigualtats social, accessibilitat...)
- f.** Existeix alguna legislació que reguli l'ús d'aquestes pràctiques? Creus que és suficient?
- g.** Tens coneixement de les circumstàncies (sou, jornada, seguretat social, edat) de treball dels qui t'ofereixen aquest servei?
- h.** On pots anar per a recórrer a aquest servei des de l'alternativa que ofereix l'ESS?



Pregunta	Respostes
b	
c	
d	
e	
f	
g	
h	