



## U3. MERCATS I EMPRESES

En base a què prenen decisions les empreses?

On i com interaccionen amb els altres agents econòmics?

ECONOMIA 4rt d' ESO

Ins Lluís de Peguera

Rosabel Pardos

# U3. MERCATS I EMPRESES

## 3.1 Quin és l'incentiu que motiva a les empreses privades?

3.1.1 El benefici empresarial

3.1.2 Els costos de producció

3.1.3 Els ingressos

## 3.2 Quina tecnologia fer servir?

3.2.1 Eficiència tècnica

3.2.2 Eficiència econòmica

## 3.3 Quines són les principals funcions de les empreses en la nostra societat?

## 3.4 On es relacionen les empreses amb els altres agents econòmics?

3.4.1 L'oferta i la demanda

3.4.2 La llei de l'oferta i la demanda

3.4.3 El flux circular de la renda

### U3. MERCATS I EMPRESES

## 3.1 Quin és l' incentiu que motiva a les empreses privades a produir ?

### 3.1.1 El benefici empresarial

El **benefici empresarial (Bf)** és la diferència entre els ingressos totals (IT) que obté de la venda dels seus producte i els costos totals (CT) que gasta en la producció.  **$Bf = IT - CT$**

**Exemple:** La gemma té una floristeria i ha tingut uns beneficis anuals de 105.000 € les despeses totals per aquell mateix any han estat de 65.000€. Quins han estat els beneficis per aquell any?

$$Bf = IT - CT = 105.000 - 65.000 = 40.000 \text{ €/anuals}$$

**U3. MERCATS I EMPRESES**

**3.1 Quin és l' incentiu que motiva a les empreses privades a produir ?**

**3.1.1 El benefici empresarial**

**Totes les empreses busquen el seu propi benefici?**

ECONOMIA 4rt d' ESO

Ins Lluís de Peguera

Rosabel Pardos

U3. MERCATS I EMPRESES

## **3.1 Quin és l' incentiu que motiva a les empreses privades a produir ?**

### **3.1.1 El benefici empresarial**

# **Les empreses poden tenir beneficis negatius?**

ECONOMIA 4rt d' ESO

Ins Lluís de Peguera

Rosabel Pardos

## 3.1 Quin és l' incentiu que motiva a les empreses privades a produir ?

### 3.1.1 El benefici empresarial

**Benefici total = Ingressos totals – Costos totals**

$$Bf = IT - CT$$

On els ingressos totals:

**Ingressos totals = Quantitat venuda · Preu de venda**

$$IT = Q_v \cdot P_v$$

On els costos totals:

**Costos totals = Costos fixos + Costos variables**

$$CT = CF + CV$$

### U3. MERCATS I EMPRESES

## 3.1 Quin és l' incentiu que motiva a les empreses privades a produir ?

### 3.1.2 Els ingressos empresarials

Els **ingressos (IT)** són el valor monetari que reben les empreses per les vendes dels seus béns i serveis.

**Ingressos totals = Quantitat venuda · Preu de venda**

$$IT = Q_v \cdot P_v$$

**Exemple:** La Gemma té una floristeria i ha venut aquest any 2.500 rams a un preu mig de 42 euros. Quins han estat els seus ingressos?

$$IT = Q_v \cdot P_v = 2.500 \cdot 42 = 105.000\text{€}$$

### U3. MERCATS I EMPRESES

## 3.1 Quin és l' incentiu que motiva a les empreses privades a produir ?

### 3.1.3 Els costos de producció empresarials

Els **costos totals de producció (CT)** són el valor monetari dels recursos utilitzats per produir els béns i serveis.

**Costos totals = Costos fixos + Costos variables**

$$CT = CF + CV$$

**Costos fixos (CF):** són aquells que no varien encara que canviï la quantitat produïda.

**Costos variables (CV):** són aquells costos proporcionals al nombre d' unitats que es produeixen.

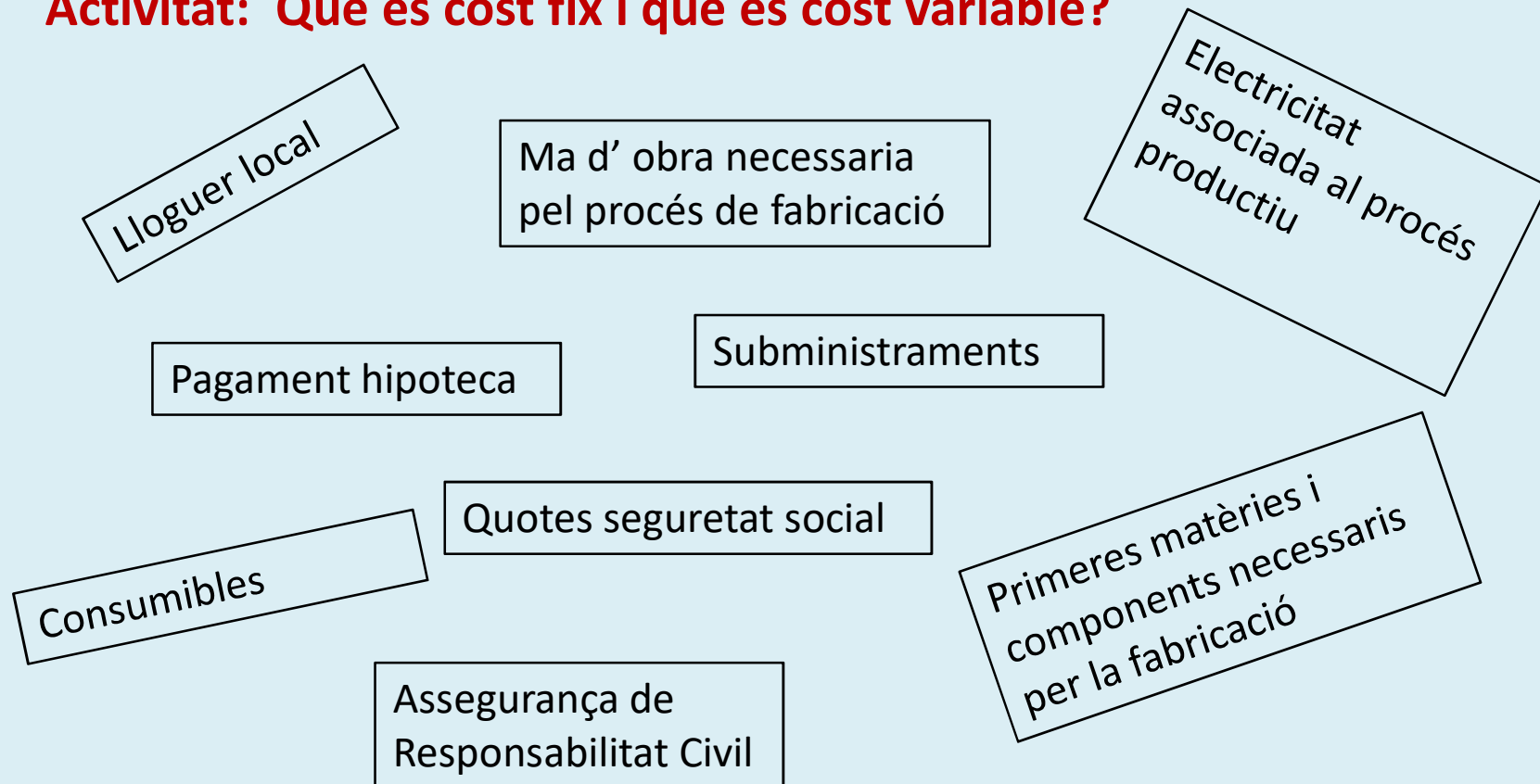


### U3. MERCATS I EMPRESES

## 3.1 Quin és l' incentiu que motiva a les empreses privades a produir ?

### 3.1.3 Els costos de producció empresarials

**Activitat: Què és cost fix i què és cost variable?**



## 3.1 Quin és l' incentiu que motiva a les empreses privades a produir ?

### 3.1.3 Els costos de producció empresarials

$$CT = CF + CV$$

**Exemple:** Calcula els costos totals, fixos i variables de la floristeria de la Gemma tenint en compte les següents despeses anuals: flors i plantes 17.000€, lloguer 12.000€, subministraments 3.000€, recipients 4.500€, terra i adob 1.000€, assegurança 1.000€, sous 24.000€, papers i llaços per embolicar 2.500€.

**CF = Lloguer + Subministraments + Assegurança + Sous**

$$CF = 12.000 + 3.000 + 1.000 + 24.000 = 40.000€$$

**CV= Flors i plantes + Recipients + Terra i adob + paper i llaços**

$$CV = 17.000 + 4.500 + 1.000 + 2.500 = 25.000€$$

$$CT = CF + CV = 40.000 + 25.000 = 65.000€$$

### U3. MERCATS I EMPRESES

## 3.2 Quina tecnologia fer servir?

3.2.1 Eficiència tècnica

3.2.2 Eficiència econòmica

## **3.3 Quines són les principals funcions de les empreses?**

### 3.3 Quines són les principals funcions de les empreses?

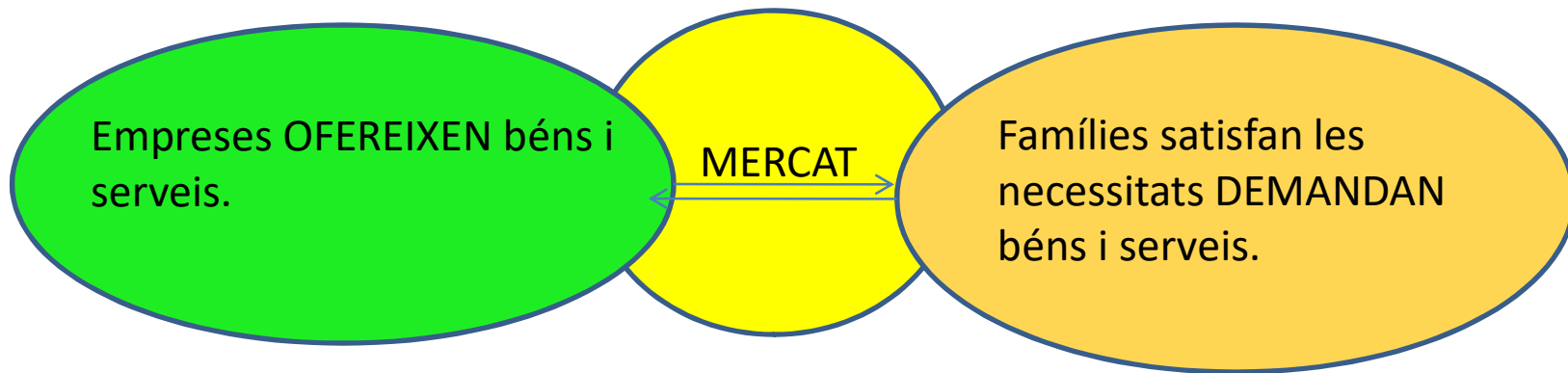
**L' empresa és una entitat especialitzada en la producció , venda i distribució de béns i serveis.**

1. Planificar i coordinar la producció de béns i serveis (empreses productores)
2. Vendre béns i serveis (empreses comercials)
3. Distribuir béns i serveis (empreses distribuïdores)
4. Crear o afegir valor
5. Crear ocupació i generar riquesa
6. Millorar el benestar de les societats (innovació)

## **3.4 On es relacionen les empreses amb els altres agents econòmics?**

## 3.4 On es relacionen les empreses amb els altres agents econòmics?

El **mercat** és el conjunt d' activitats de compravenda d'un determinat bé.

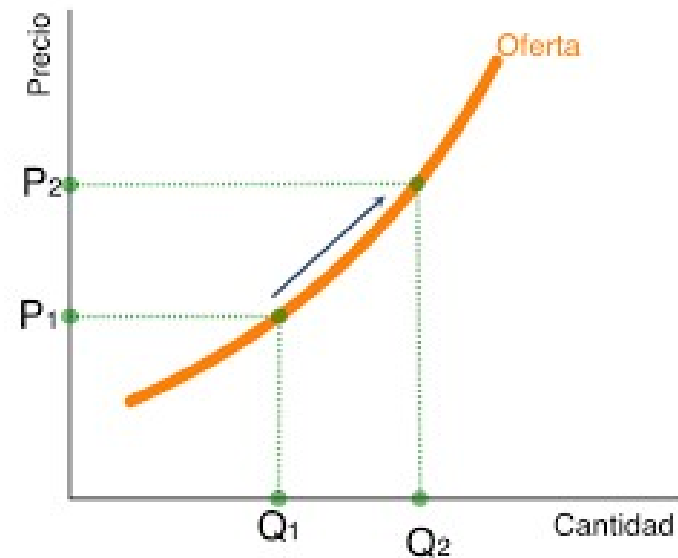


### U3. MERCATS I EMPRESES

## 3.4 On es relacionen les empreses amb els altres agents econòmics?

### 3.4.1 L' oferta i la demanda

L' **oferta** és la quantitat d' un bé o servei que les empreses estan disposades a vendre s a un preu determinat.



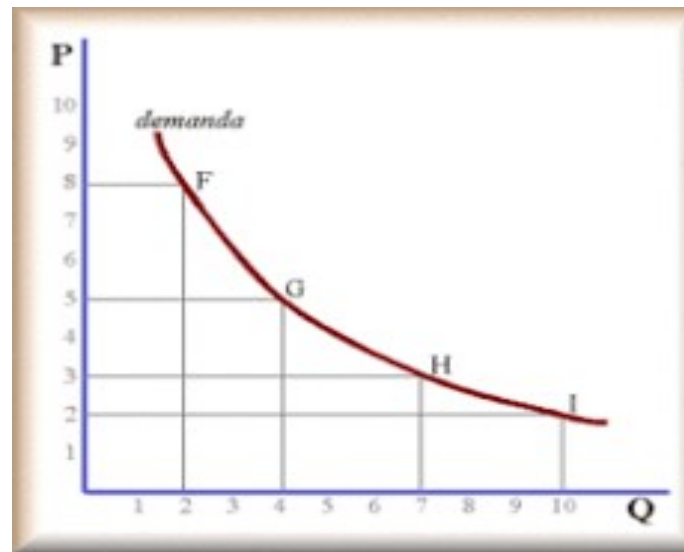


### U3. MERCATS I EMPRESES

## 3.4 On es relacionen les empreses amb els altres agents econòmics?

### 3.4.1 L' oferta i la demanda

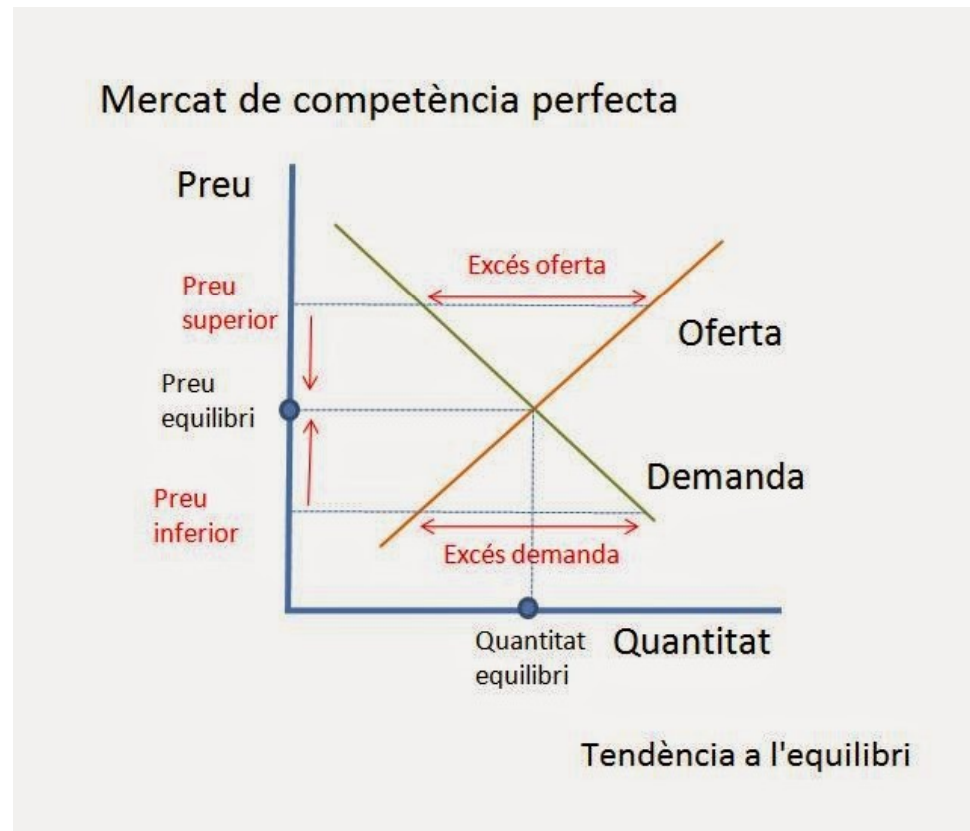
La **demanda** és la quantitat d' un bé o servei que estan disposats a comprar els demandants a un preu determinat.



### U3. MERCATS I EMPRESES

## 3.4 On es relacionen les empreses amb els altres agents econòmics?

### 3.4.2 L'excés d'oferta i de demanda



### U3. MERCATS I EMPRESES

## 3.4 On es relacionen les empreses amb els altres agents econòmics?

### 3.4.2 L' excés d' oferta i de demanda

**Activitat :** Les dades sobre el mercat dels mòbils per als adolescents es recullen en la taula següent:

Preu	Q demanda	Q oferta	Situació de mercat	Pressió sobre els preus
100€	2000	1500		
200€	2500	2000		
300€	3000	2500		
400€	3250	3250		
500€	1750	3500		
600€	1000	5000		

Completeu al vostre quadern les dues últimes columnes, indicant la situació de mercat (excés d'oferta, equilibri o excés de demanda) i la pressió exercida sobre els preus (descendent, nul·la o ascendent).

### U3. MERCATS I EMPRESES

## 3.4 On es relacionen les empreses amb els altres agents econòmics?

### 3.4.4 El flux circular de la renda

