

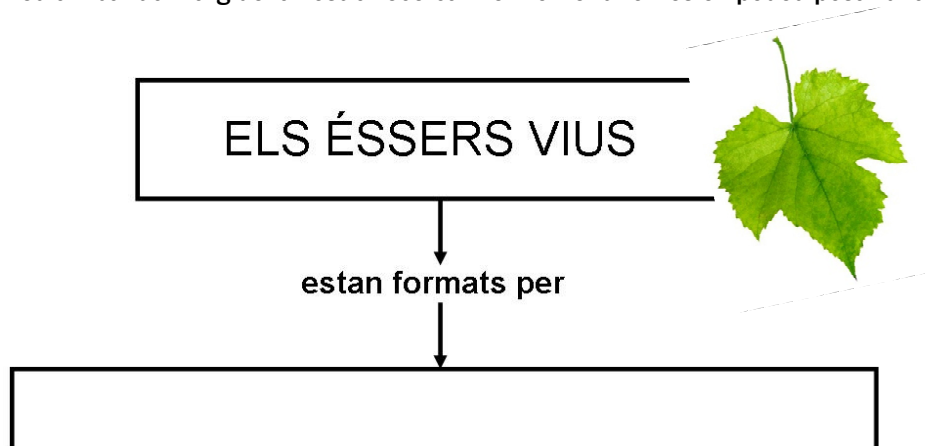
Síntesi:**Què tenen en comú totes les observacions realitzades?**

8. Tenint en compte el que heu contestat a la pregunta anterior és evident que la vostra recerca està començant a donar fruits i ja sou capaços de treure'n la primera conclusió important.

a) Enuncia la teva conclusió en una frase que doni resposta a la pregunta inicial de l'activitat:
Quina és l'estructura bàsica dels éssers vius?

b) Fes un dibuix representant una cèl·lula amb els elements bàsics de la seva estructura, és a dir, amb aquelles parts que són comuns a totes les que heu observat (indiqueu-ne els noms).

c) Per acabar completa aquest esquema que servirà per anar recopilant les diferents conclusions que aneu arribant al llarg de la vostra recerca. De moment només en podeu posar una:





PER APROFUNDIR-HI

Construïm cèl·lules

Per aprofundir en el nostre coneixement de la cèl·lula com a estructura bàsica dels éssers vius, podeu fer la següent activitat.

1. El vostre objectiu és construir un model tridimensional d'una cèl·lula. Aquesta cèl·lula pot ser d'un animal, un vegetal, un fong o un organisme unicel·lular.

a) Podeu utilitzar qualsevol tipus de materials, tot i que es valorarà l'ús de material reciclat.

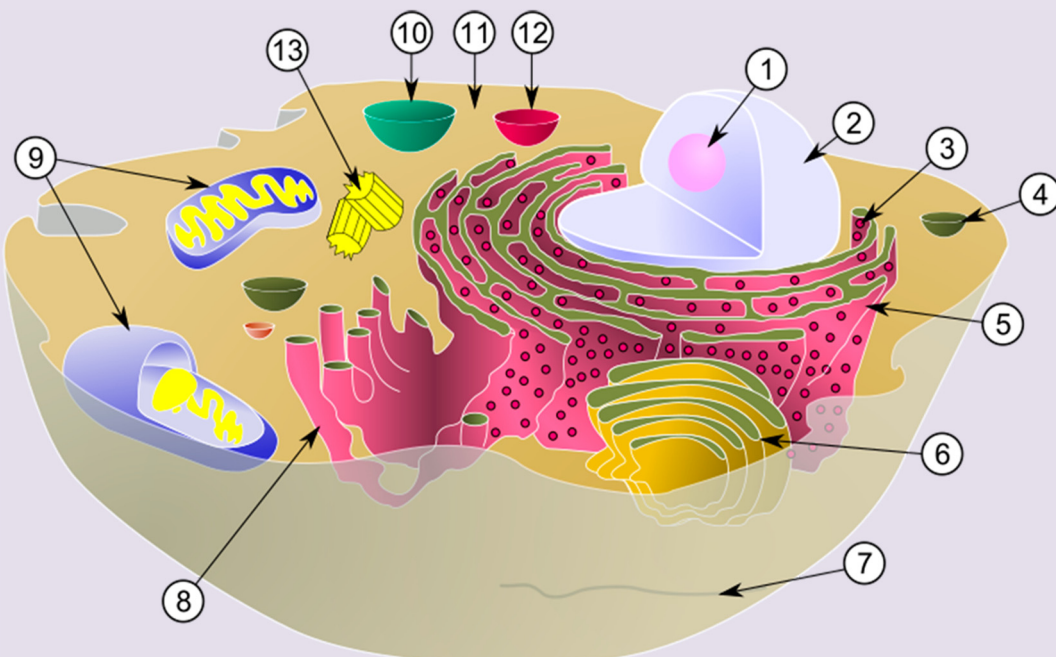
- Les mides màximes del model són 50 cm x 50 cm x 150 cm.

b) El model haurà d'anar acompanyat de la següent documentació:

- Un document on s'expliquin les seves característiques: quin tipus de cèl·lula és, què podem veure en el model...
- Un dossier de documentació on es pugui trobar la informació a partir de la qual s'ha desenvolupat el model
- Els croquis, plànols... que heu fet per poder construir-lo

c) Els models seran presentats pels autors a la resta de la classe, i posteriorment exposats.

- Durant la vostra exposició serà molt important que destaqueu les semblances i diferències del model presentat amb el que sabem sobre les cèl·lules
- Documenteu-vos bé, i sigueu creatius!



(Messer Woland - wikimedia)